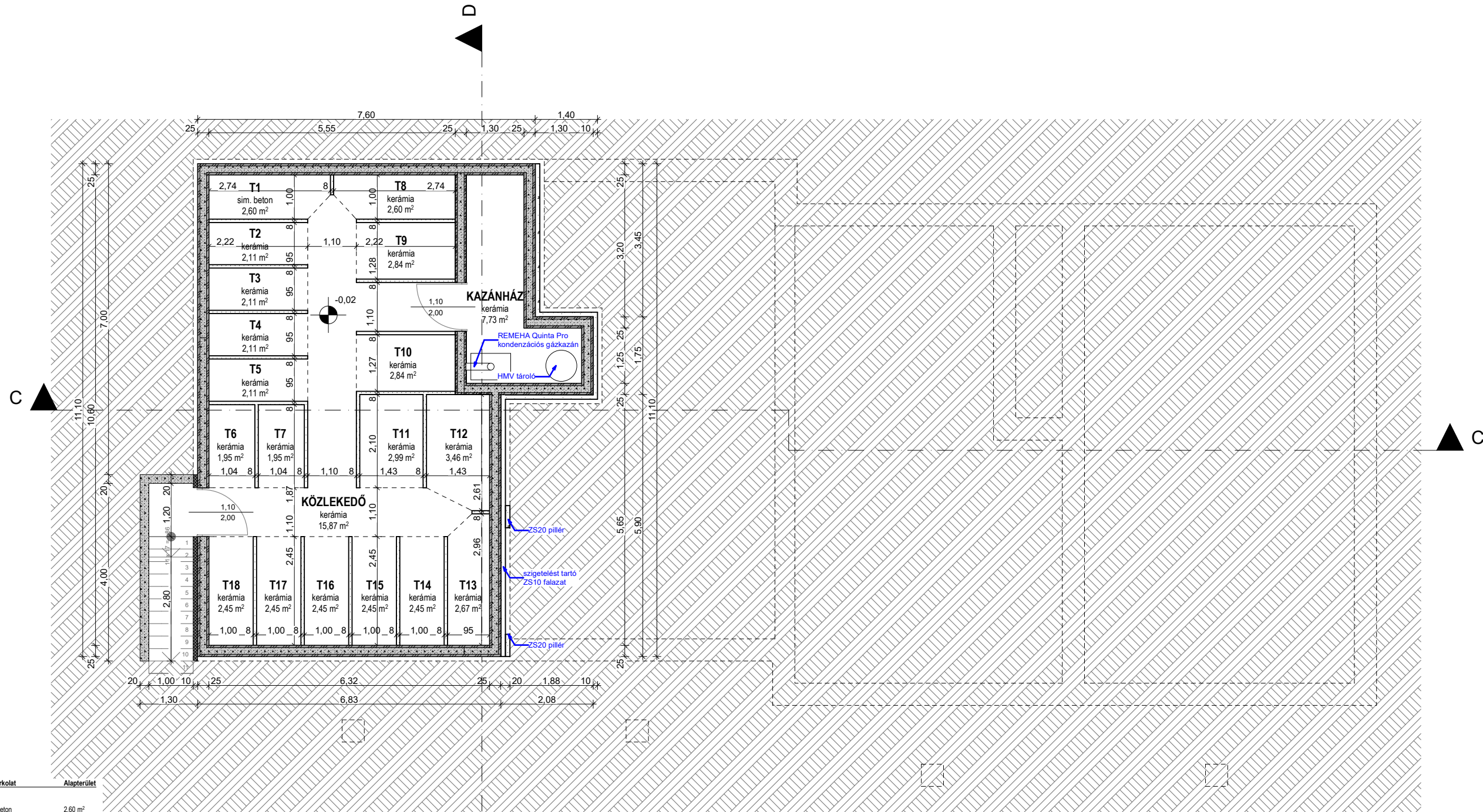
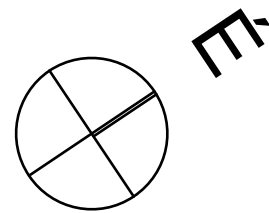


C-D ÉPÜLET, PINCE ALAPRAJZ M 1:100



| Helyiség | Padlóburkolat | Alapterület |
|-------------------------------------|----------------|----------------------------|
| PINCESZINT: | | |
| 1. T1 | simított beton | 2,60 m ² |
| 2. T2 | simított beton | 2,11 m ² |
| 3. T3 | simított beton | 2,11 m ² |
| 4. T4 | simított beton | 2,11 m ² |
| 5. T5 | simított beton | 2,11 m ² |
| 6. T6 | simított beton | 1,95 m ² |
| 7. T7 | simított beton | 1,95 m ² |
| 8. T8 | simított beton | 2,60 m ² |
| 8. T9 | simított beton | 2,84 m ² |
| 10. T10 | simított beton | 2,84 m ² |
| 11. T11 | simított beton | 2,99 m ² |
| 12. T12 | simított beton | 3,46 m ² |
| 13. T13 | simított beton | 2,67 m ² |
| 14. T14 | simított beton | 2,45 m ² |
| 15. T15 | simított beton | 2,45 m ² |
| 16. T16 | simított beton | 2,45 m ² |
| 17. T17 | simított beton | 2,45 m ² |
| 18. T18 | simított beton | 2,45 m ² |
| 19. KAZÁN | simított beton | 7,73 m ² |
| 20. KÖZLEKEDŐ | simított beton | 15,87 m ² |
| ÖSSZES hasznos alapterület : | | 88,19 m² |

| | | | | |
|--|---|--|------------------------------|--|
| felelős tervező: Kiss Árpád okl. építészmérnök É-08-0399 | építető: Árpádház-Arrabona Kft. 9024 Győr, Babits M. u. 42. | dokumentáció: ENGEDÉLYEZÉSI TERV | lépték: M 1:100 | egyeztetők: |
| cím: 9024 Győr, Babits M. u. 42. tel: 06-20/9612-102 | tárgy: Társasházház építése 8230 Balatonfüred, Ferencsik J. u. 22. hrsz.: 2695 | tervnev: C-D ÉPÜLET PINCE ALAPRAJZ | tervlapszám: E - 5 | szerkesztő: Vajda Kitti tervezes.arpadhaz@gmail.com tel.: +3670 621 9000 |
| | | | kelt: 2018.03.12. | |