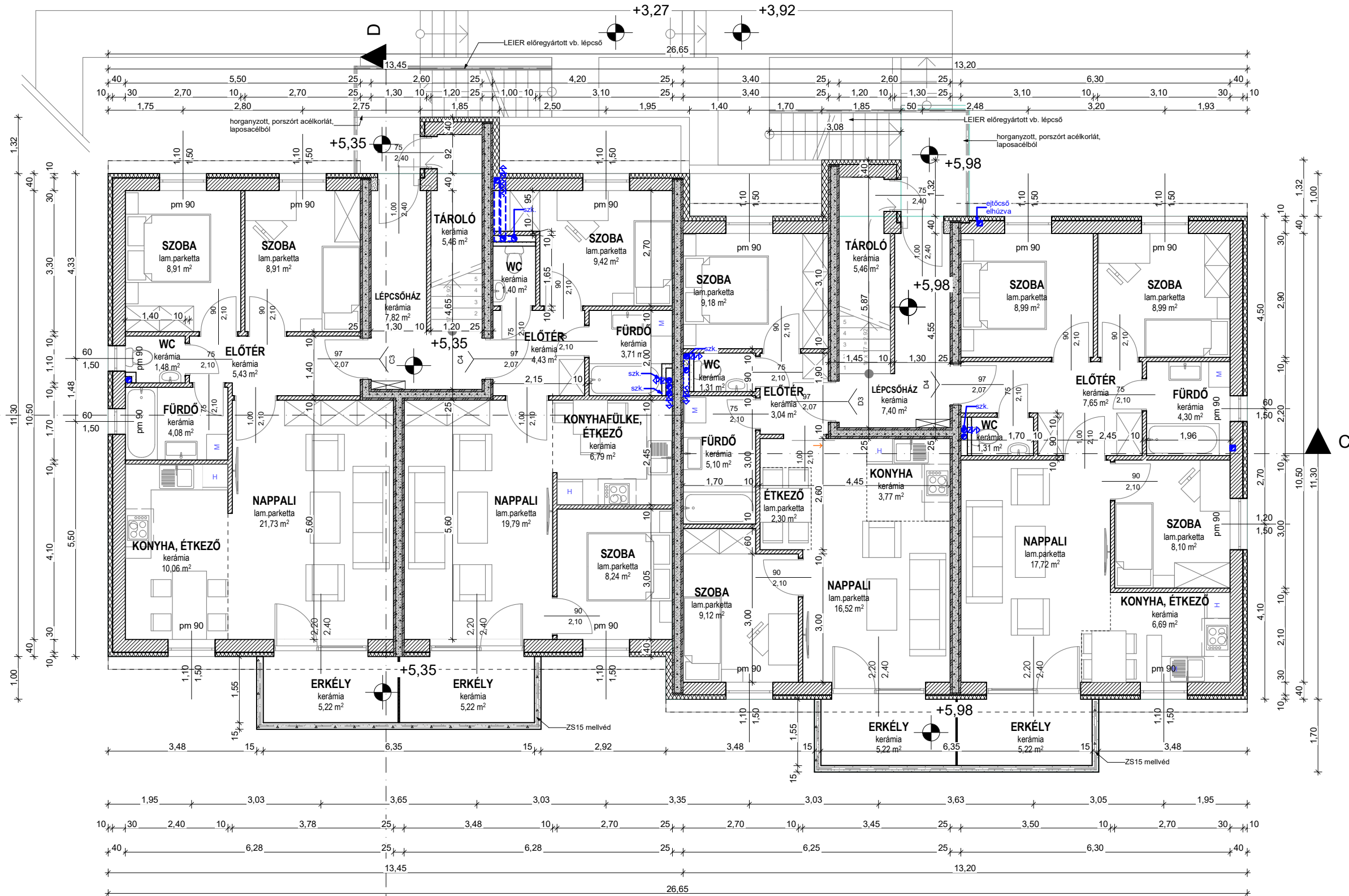
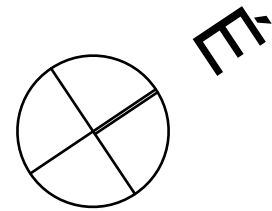


EMELETI ALAPRAJZ; C-D ÉPÜLET M 1:100



Helyiség	Padióburkolat	Alapterület
C3/ I. EMELET:		
1. ELŐTÉR	kerámia	5,43 m ²
2. WC	kerámia	1,48 m ²
3. SZOBA	lam.parketta	8,91 m ²
4. SZOBA	lam.parketta	8,91 m ²
5. FÜRDŐSZOBA	kerámia	4,08 m ²
6. KONYHA, ÉTKEZŐ	kerámia	10,06 m ²
7. NAPPALI	kerámia	21,73 m ²
C3 hasznos alapterület:		
+ ERKÉLY	fagyálló greslap	5,22 m ²
C4/ I. EMELET:		
1. ELŐTÉR	kerámia	4,54 m ²
2. WC	kerámia	1,35 m ²
3. SZOBA	lam.parketta	9,26 m ²
4. SZOBA	lam.parketta	8,24 m ²
5. FÜRDŐSZOBA	kerámia	3,90 m ²
6. FŐZŐFÜLKE	kerámia	6,79 m ²
7. NAPPALI	kerámia	19,79 m ²
L14 hasznos alapterület:		
+ ERKÉLY	fagyálló greslap	5,22 m ²
D3/ I. EMELET:		
1. ELŐTÉR	kerámia	3,04 m ²
2. WC	kerámia	1,31 m ²
3. SZOBA	lam.parketta	9,12 m ²
4. SZOBA	lam.parketta	9,18 m ²
5. FÜRDŐSZOBA	kerámia	5,10 m ²
6. KONYHA	kerámia	3,77 m ²
7. ÉTKEZŐ	kerámia	2,30 m ²
8. NAPPALI	kerámia	16,52 m ²
D3 hasznos alapterület:		
+ ERKÉLY	fagyálló greslap	5,22 m ²
D4/ I. EMELET:		
1. ELŐTÉR	kerámia	7,64 m ²
2. WC	kerámia	1,31 m ²
3. SZOBA	lam.parketta	8,99 m ²
4. SZOBA	lam.parketta	8,99 m ²
5. SZOBA	lam.parketta	8,10 m ²
6. FÜRDŐSZOBA	kerámia	4,24 m ²
7. KONYHA, ÉTKEZŐ	kerámia	7,31 m ²
8. NAPPALI	kerámia	17,43 m ²
D4 hasznos alapterület:		
+ ERKÉLY	fagyálló greslap	5,22 m ²
+ LÉPCSŐHÁZ	kerámia	7,82 m ²
+ LÉPCSŐHÁZ	kerámia	7,40 m ²
+ TÁROLÓ	simított beton	5,46 m ²
+ TÁROLÓ	simított beton	5,46 m ²
ÖSSZES hasznos alapterület:		
		251,02 m²

felelős tervező: Kiss Árpád okl. építészmérnök É-08-0399	építető: Árpádház-Arabona Kft. 9024 Győr, Babits M. u. 42.	dokumentáció: ENGEDÉLYEZÉSI TERV	lépték: M 1:100	egyeztetők:
cím: 9024 Győr, Babits M. u. 42. tel: 06-20/9612-102	tárgy: Társasház építése 8230 Balatonfüred, Ferencsik J. u. 22. hrsz.: 2695	tervnev: C-D ÉPÜLET EMELETI ALAPRAJZ	tervleírás: E - 7	szervező: Vajda Kitti tervezes.arpadhaz@gmail.com tel.: +3670 621 9000
			kelte: 2018.03.12.	