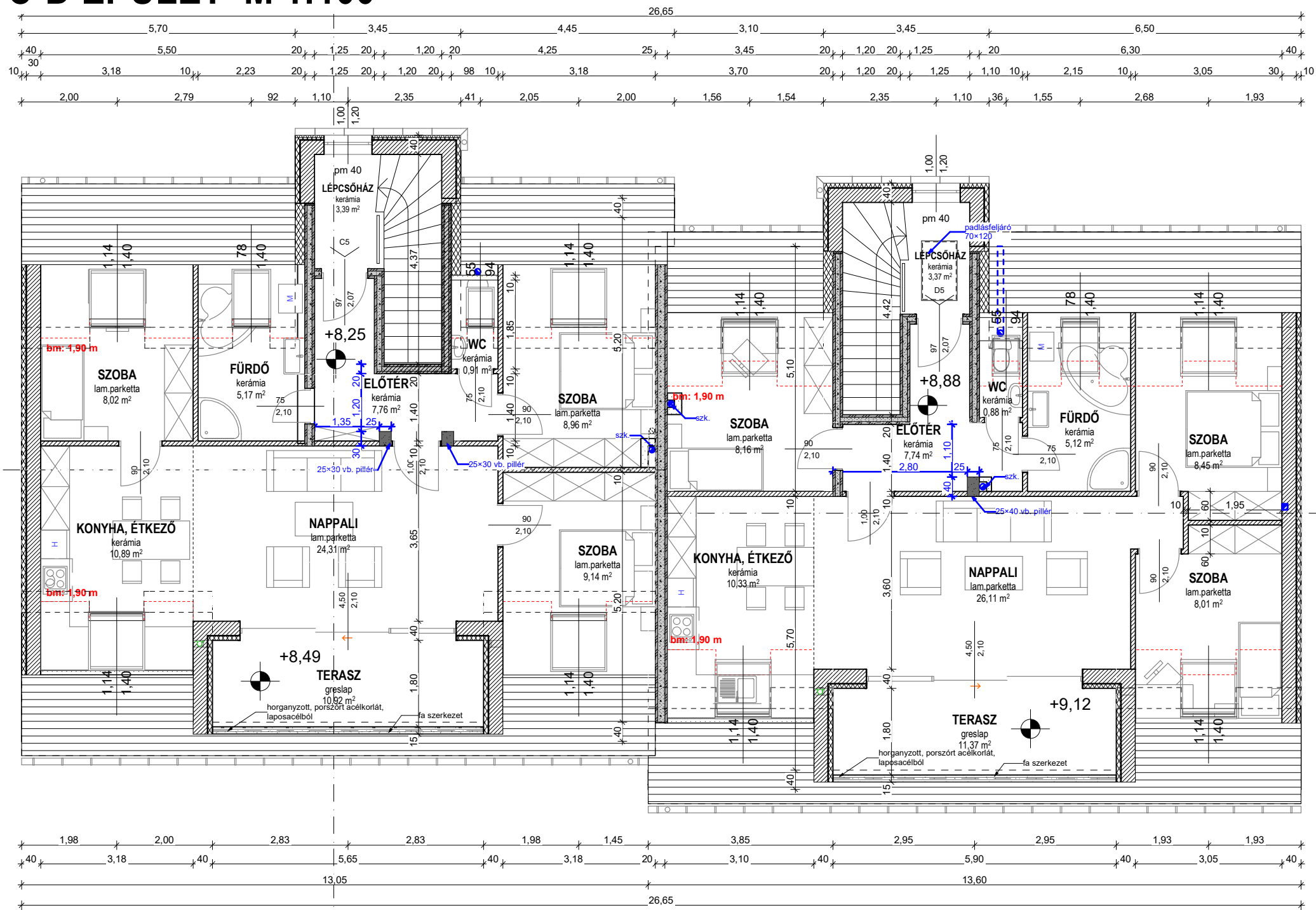


# TETŐTÉRI ALAPRAJZ, C-D ÉPÜLET M 1:100



Helyiség	Padlóburkolat	Alapterület
<b>C5/ TETŐTÉRI ALAPRAJZ:</b>		
1. ELŐTÉR	kerámia	7,76 m <sup>2</sup>
2. WC	kerámia	0,91 m <sup>2</sup>
3. SZOBA	lam.parketta	8,02 m <sup>2</sup>
4. SZOBA	lam.parketta	9,14 m <sup>2</sup>
5. SZOBA	lam.parketta	8,96 m <sup>2</sup>
6. FÜRDŐSZOBA	kerámia	5,17 m <sup>2</sup>
7. KONYHA, ÉTKEZŐ	kerámia	10,89 m <sup>2</sup>
8. NAPPALI	kerámia	24,31 m <sup>2</sup>
<b>C5 lakás hasznos alapterület</b>		<b>75,16 m<sup>2</sup></b>
+ TERASZ	térköburkolat	10,92 m <sup>2</sup>
<b>D5/ TETŐTÉRI ALAPRAJZ:</b>		
1. ELŐTÉR	kerámia	7,74 m <sup>2</sup>
2. WC	kerámia	0,88 m <sup>2</sup>
3. SZOBA	lam.parketta	8,01 m <sup>2</sup>
4. SZOBA	lam.parketta	8,45 m <sup>2</sup>
5. SZOBA	lam.parketta	8,16 m <sup>2</sup>
6. FÜRDŐSZOBA	kerámia	5,12 m <sup>2</sup>
7. KONYHA, ÉTKEZŐ	kerámia	10,33 m <sup>2</sup>
8. NAPPALI	kerámia	26,11 m <sup>2</sup>
<b>D5 lakás hasznos alapterület</b>		<b>74,80 m<sup>2</sup></b>
+ TERASZ	térköburkolat	11,37 m <sup>2</sup>
+ LÉPCSŐHÁZ	kerámia	3,39 m <sup>2</sup>
+ LÉPCSŐHÁZ	kerámia	3,37 m <sup>2</sup>
<b>ÖSSZES hasznos alapterület :</b>		<b>156,72 m<sup>2</sup></b>

felelős tervező: <b>Kiss Árpád</b> okl. építészmérnök É-08-0399	építető: <b>Árpádház-Arrabona Kft.</b> 9024 Győr, Babits M. u. 42.	dokumentáció: <b>ENGEDÉLYEZÉSI TERV</b>	lépték: <b>M 1:100</b>	egyeztetők:
Cím: 9024 Győr, Babits M. u. 42. tel.: 06-20/9612-102	tárgy: <b>Társasház építése</b> 8230 Balatonfüred, Ferencsik J. u. 22. hrs.: 2695	tervnev: <b>C-D ÉPÜLET TETŐTÉRI ALAPRAJZ</b>	tervlapszám: <b>E - 8</b>	szerkesztő: <b>Vajda Kitti</b> tervezes.arpadhaz@gmail.com tel.: +3670 621 9000
			kelte: 2018.03.12.	