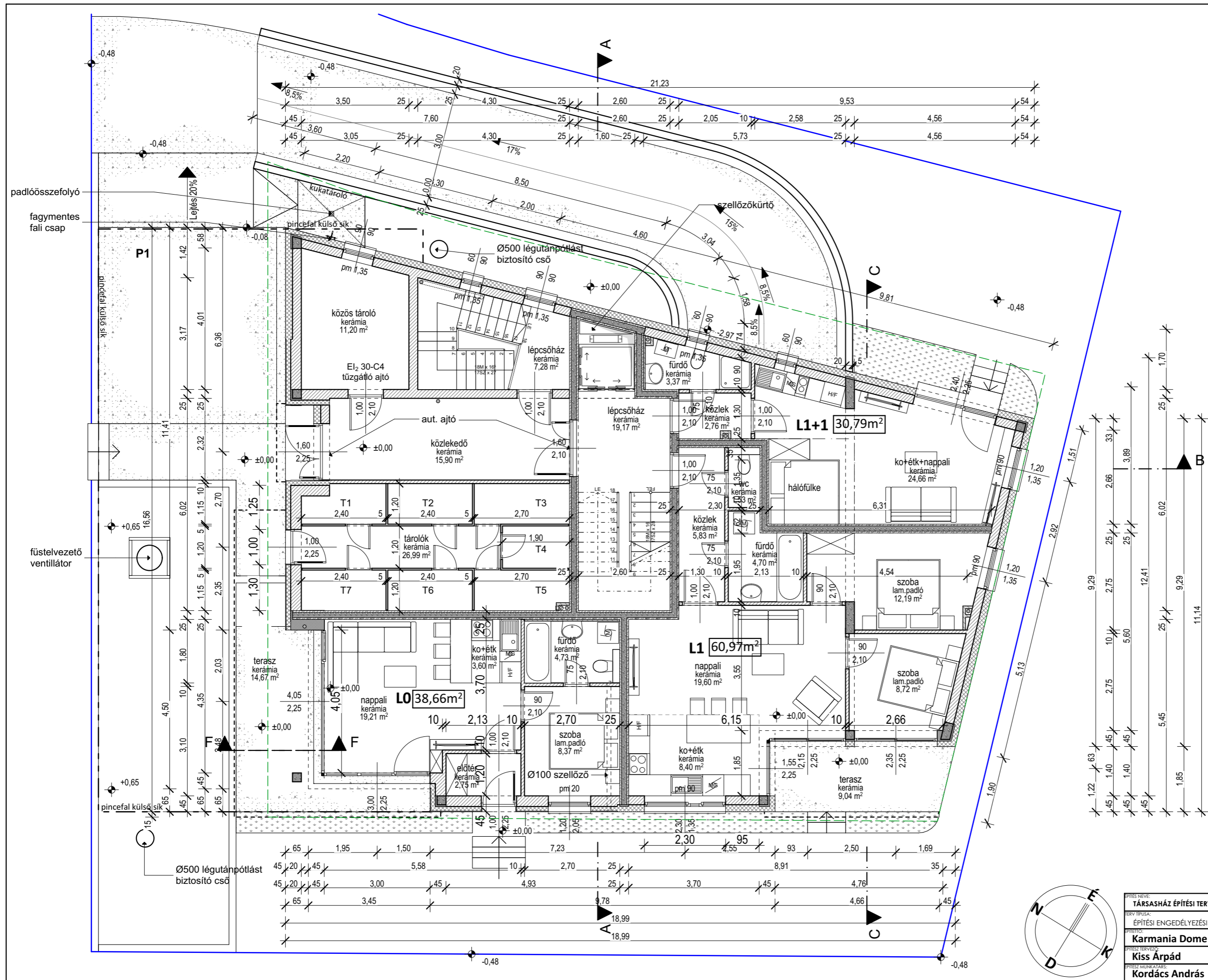
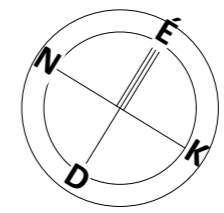


**JELMAGYARÁZAT:**

- vasbeton fal/pillér:
- külső hőszigetelt teherhordó fal:
- külső hőszigetelt LEIER kéregpanel fal:
- LEIER kéregpanel fal:
- vázkerámia válaszfal:
- belső teherhordó fal:
- YTONG előtétfal:
- vonalmenti vízelevezetés:
- függőleges cs.víz levezető:
- függőleges cs.víz levezető elhúzás:
- szellőzőcső:
- burkolt felület:
- magasságyás:



SZINT	JEL	HELYISÉG MEGNEVEZÉSE	TÉRÜLET (m <sup>2</sup> )	BURKOLAT
253/1997. (XII. 20.) Korm. rendelet, 1. számú melléklet, fogalom meghatározások 46 és 88 pontja, valamint a 181/2003. (XI. 5.) Korm. rendelet a lakásépítéssel kapcsolatos kötelező jótállásról, 1. § 4/a pontja alapján				
földszint	L1 lakás	fürdő	4,79 m <sup>2</sup>	kerámia
		fürdő	7,89 m <sup>2</sup>	kerámia
		konyha+étkam.	11,64 m <sup>2</sup>	kerámia
		közlekedő	9,23 m <sup>2</sup>	kerámia
		nappali	26,40 m <sup>2</sup>	kerámia
		szoba	10,05 m <sup>2</sup>	kerámia
		szoba	10,36 m <sup>2</sup>	kerámia
		szoba	11,52 m <sup>2</sup>	kerámia
		összesen:	91,88 m <sup>2</sup>	
		egyéb	közlekedő	15,90 m <sup>2</sup>
közös tároló	11,05 m <sup>2</sup>		kerámia	
lépcsőház	7,28 m <sup>2</sup>		kerámia	
lépcsőház	10,43 m <sup>2</sup>		kerámia	
tárolók	26,99 m <sup>2</sup>		kerámia	
egyéb összesen:	71,65 m <sup>2</sup>			
<b>földszint összesen:</b>			<b>202,20 m<sup>2</sup></b>	



ÉPÍTÉS NEVE:	TÁRSASHÁZ ÉPÍTÉSI TERVE	9026 Győr, Damjanich utca 63	HELYRAJZI SZÁM:	10368
TERV TERÜLET:	ÉPÍTÉSI ENGEDÉLYEZÉSI TERV	FÖLDSZINTI ALAPRAJZ	MÉRLEKARÁNY:	M1:100
ÉPÍTŐTUD:	<b>Karmania Dome Kft.</b>		ALÁÍRÁS:	2022. 08. 09
ÉPÍTÉSI TERVEZŐ:	<b>Kiss Árpád</b>	9024 Győr, Babits M. u. 42.	ALÁÍRÁS:	
ÉPÍTÉSI MUNKÁRTÁRS:	<b>Kordács András</b>			<b>ÉE-3 MOD</b>