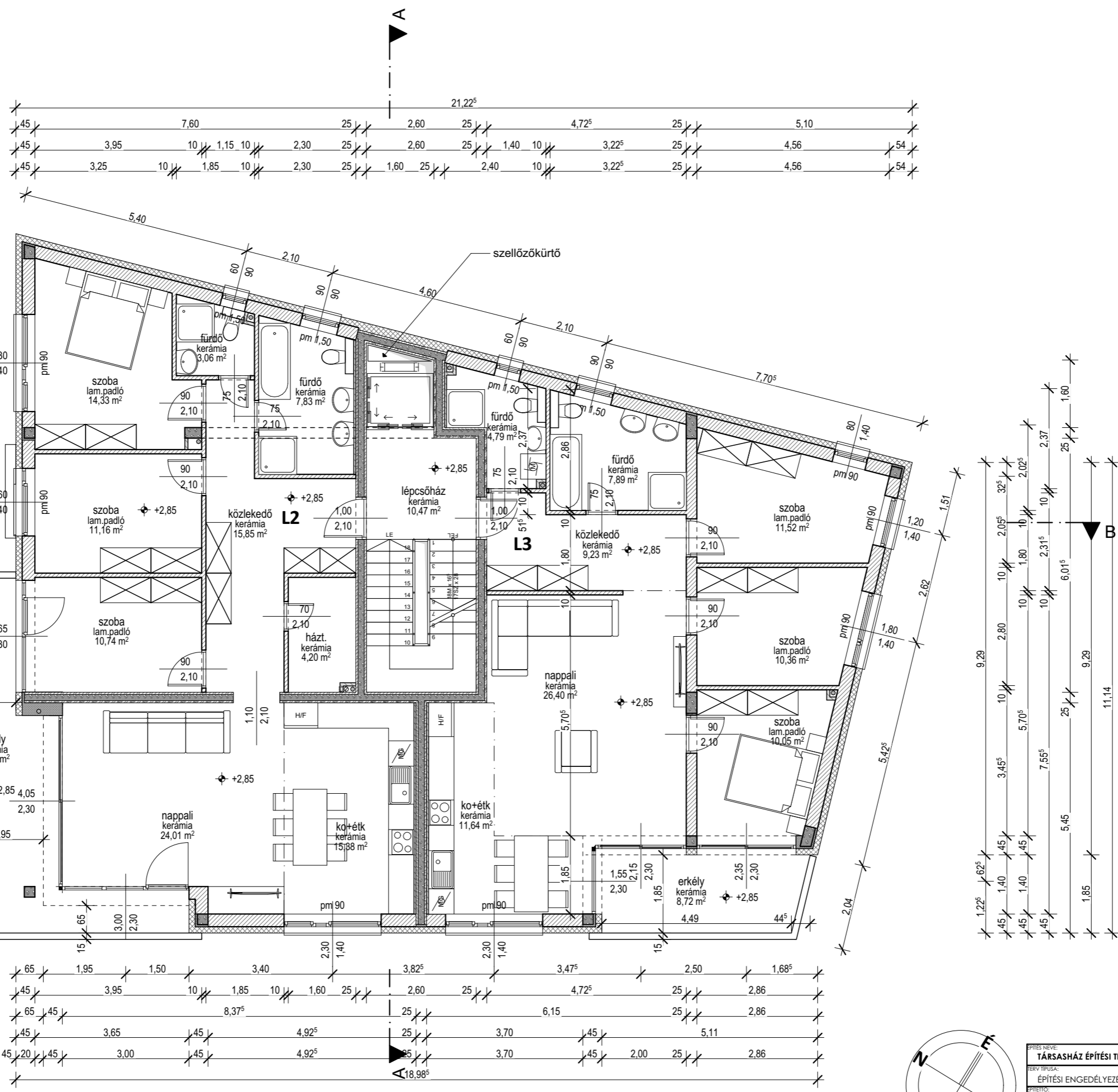
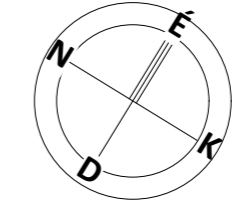


**JELMAGYARÁZAT:**

- vasbeton fal/pillér:
- külső hőszigetelt teherhordó fal:
- külső hőszigetelt LEIER kéregpanel fal:
- LEIER kéregpanel fal:
- vázkerámia válaszfal:
- belső teherhordó fal:
- YTONG előtétfal:
- vonalmenti vízevezetés:
- függőleges cs.víz levezető:
- függőleges cs.víz levezető elhúzás:
- szellőzőcső:
- burkolt felület:
- magasságyás:



SZINT	JEL	HELYISÉG MEGNEVEZÉSE	TERÜLET (m²)	BURKOLAT
253/1997. (XII. 20.) Korm. rendelet, 1. számú melléklet, fogalom meghatározások 46 és 88 pontja, valamint a 181/2003. (XI. 5.) Korm. rendelet a lakásépítéssel kapcsolatos kötelező jótállásról, 1. § 4/a pontja alapján				
I. emelet	L2 lakás	fürdő	3,06 m <sup>2</sup>	kerámia
		fürdő	7,83 m <sup>2</sup>	kerámia
		háztartási helyiség	4,20 m <sup>2</sup>	kerámia
		konyha+étkező	15,38 m <sup>2</sup>	kerámia
		közlekedő	15,85 m <sup>2</sup>	kerámia
		nappali	24,01 m <sup>2</sup>	kerámia
	L3 lakás	szoba	10,74 m <sup>2</sup>	kerámia
		szoba	11,16 m <sup>2</sup>	kerámia
		szoba	14,33 m <sup>2</sup>	kerámia
		összesen:	106,56 m <sup>2</sup>	
egyéb	fürdő	4,79 m <sup>2</sup>	kerámia	
	fürdő	7,98 m <sup>2</sup>	kerámia	
	konyha+étkező	11,64 m <sup>2</sup>	kerámia	
	közlekedő	9,23 m <sup>2</sup>	kerámia	
	nappali	26,40 m <sup>2</sup>	kerámia	
	szoba	10,05 m <sup>2</sup>	kerámia	
szoba	10,36 m <sup>2</sup>	kerámia		
szoba	11,52 m <sup>2</sup>	kerámia		
összesen:	91,97 m <sup>2</sup>			
I. emelet összesen:			209,00 m <sup>2</sup>	kerámia



ÉPÍTÉS NEVE: <b>TÁRSASHÁZ ÉPÍTÉSI TERVE</b>	HELYRÁJZI SZÁM: 10368
TERV TERÜLET: ÉPÍTÉSI ENGEDÉLYEZÉSI TERV	TERV LAP NEVE: <b>ELSŐ EMELETI ALAPRAJZ</b>
ÉPÍTŐTÖRTÉNY: Karmania Dome Kft.	ALÁÍRÁS: 9024 Győr, Babits M. u. 42.
ÉPÍTÉSZ TERVEZŐ: KISS ÁRPÁD	ALÁÍRÁS: 9024 Győr, Babits Mihály u. 42.
ÉPÍTÉSZ MUNKATÁRS: KORDÁCS ANDRÁS	ALÁÍRÁS:
DÁTUM: 2022. 04. 13.	
<b>ÉE-4</b>	