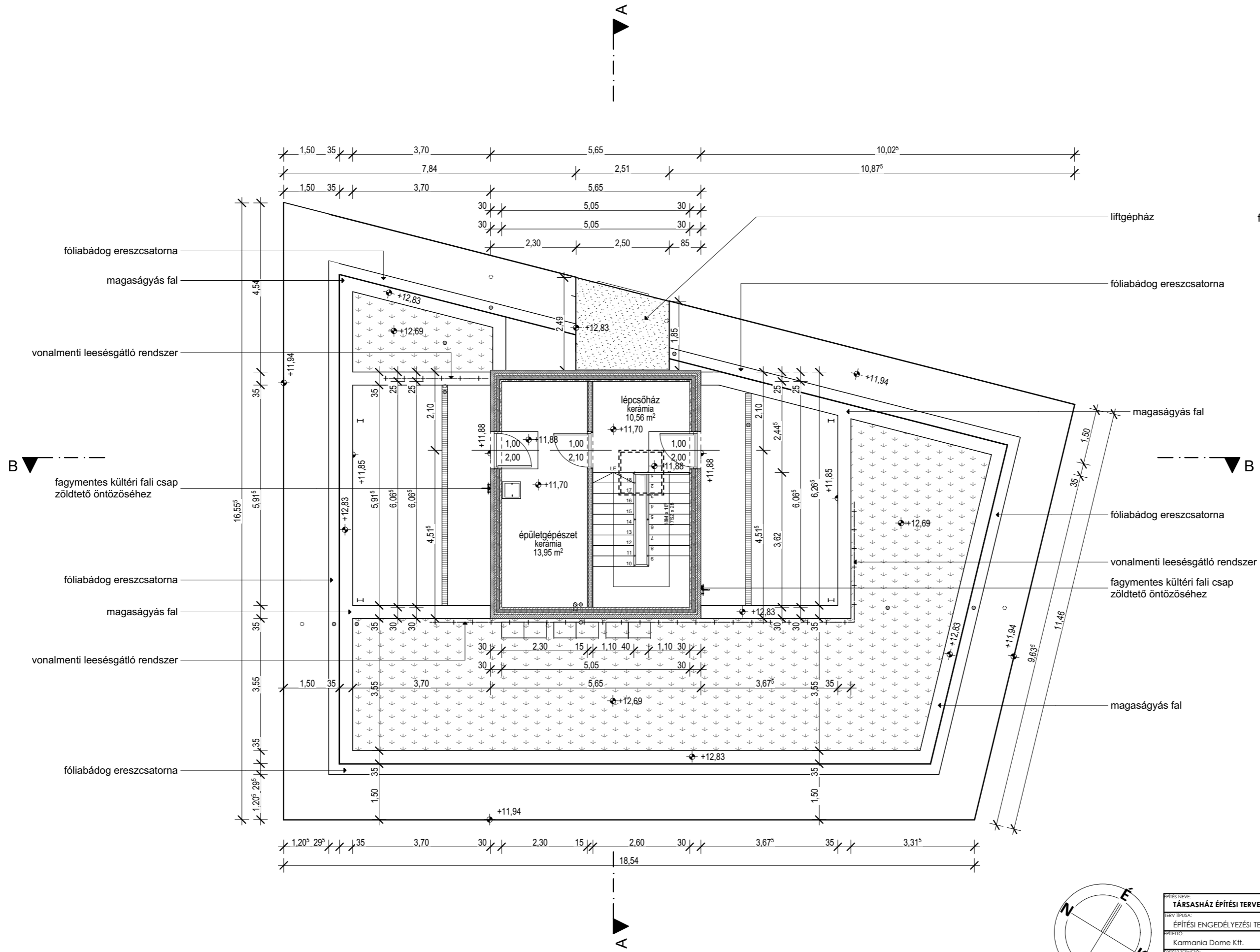
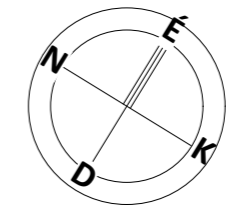


**JELMAGYARÁZAT:**

- vasbeton fal/pillér:
- külső hőszigetelt teherhordó fal:
- külső hőszigetelt LEIER kéregpanel fal:
- LEIER kéregpanel fal:
- vázkerámia válaszfal:
- belső teherhordó fal:
- YTONG előtétfal:
- vonalmenti vízevezetés:
- függőleges cs.víz levezető:
- függőleges cs.víz levezető elhúzás:
- szellőzőcső:
- burkolt felület:
- magasággyás:



SZINT	JEL	HELYISÉG MEGNEVEZÉSE	TERÜLET (m <sup>2</sup> )	BURKOLAT
253/1997. (XII. 20.) Korm. rendelet, 1. számú melléklet, fogalom meghatározások 46 és 88 pontja, valamint a 181/2003. (XI. 5.) Korm. rendelet a lakásépítéssel kapcsolatos kötelező jótállásról, 1. § 4/a pontja alapján				
Építészeti szint		lépcsőház	10,56 m <sup>2</sup>	kerámia
		épületgépészet	13,95 m <sup>2</sup>	kerámia
IV emelet összesen:			24,51 m <sup>2</sup>	



ÉPÍTÉS NEVE: <b>TÁRSASHÁZ ÉPÍTÉSI TERVE</b>	HELYISÉG NEVE: 9026 Győr, Damjanich utca 63	HELYRAJZI SZÁM: 10368
TERV TÍPUSA: ÉPÍTÉSI ENGEDÉLYEZÉSI TERV	TERV ALAP NEVE: <b>GÉPÉSZETI SZINT ALAPRAJZ</b>	MÉRÉSKÉP: M1:100
ÉPÍTŐTŐ: Karmania Dome Kft.	ALÁÍRÁS: 9024 Győr, Babits M. u. 42.	DATUM: 2022. 04. 13.
ÉPÍTÉSZ TERVEZŐ: KISS ÁRPÁD	ALÁÍRÁS: 9024 Győr, Babits Mihály u. 42.	
ÉPÍTÉSZ MUNKATÁRS: KORDÁCS ANDRÁS		<b>ÉE-7</b>